



CAJAS EXPRÉS

¡ES MUY FÁCIL!

1_ Pulsamos la tecla “COMENZAR”

2_ Apretamos el botón amarillo del escáner y hacemos pasar la luz roja por el código de barras de cada producto.

3_ También puedes pulsar la tecla “ INTRODUCIR EL CÓDIGO DE BARRAS MANUALMENTE” y marcar los dígitos del código del artículo.

4_ Pulsa “BOLSA DE PAPEL” si quieres una ó escanea el código de la bolsa azul si quieres una bolsa reciclable.

5_ Marca “FINALIZAR Y PAGAR”

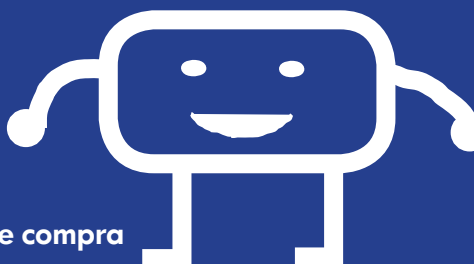
6_ Selecciona la tarjeta con la que deseas pagar.

7_ Inserta la tarjeta en en el lector situado junto a la izquierda de la pantalla

NUESTRO OBJETIVO ES OFRECEROS CADA DÍA UN MEJOR SERVICIO

Con las cajas exprés pretendemos brindarte:

- Mayor autonomía
- Posibilidad de elegir
- Aumentar el nº de cajas a tu disposición
- Reducir tu tiempo de espera en las cajas
- Rapidez en el proceso de compra

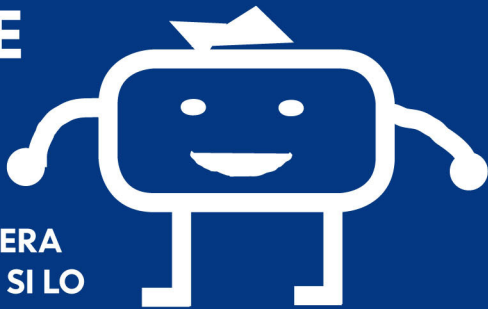


TENGO UN PEDIDO
¿PUEDO PASAR POR LAS CAJAS EXPRÉS?

SI

- Selecciona la tecla “N° DE PEDIDO”
- Pasa el escáner por el código de barras de la parte inferior de la hoja de pedido.

SIEMPRE



**HABRÁ UNA CAJERA
PARA AYUDARTE SI LO
NECESITAS**

VALES
TARJETAS REGALO
TARJETAS DEVOLUCIÓN

- Pulsamos la tecla “FINALIZAR Y PAGAR”
- Seleccionamos: **TARJETA REGALO/
DEVOLUCIÓN/CUPÓN**
- Pasamos la tarjeta por la ranura situada a la derecha de la pantalla

SI CAMBIAS DE OPINIÓN :

PUEDES DEVOLVER Y/O CAMBIAR LOS ARTÍCULOS

SIN USAR Y/O SIN HABER SIDO MONTADOS,

O EN SU EMBALAJE ORIGINAL Y CON EL TICKET

DE COMPRA EN EL PLAZO DE 120 DÍAS

